

# Elektronische Mikroskope

Kurzanleitung vom Hersteller: <https://www.youtube.com/watch?v=W21koJOgFDg>

## Inbetriebnahme der Beleuchtung:

Nutzen Sie das mitgelieferte weiße Kabel für den Anschluss der Stromversorgung. Sie können einerseits die USB-Seite mit den gelieferten Eurostecker nutzen oder direkt in einem USB-Port von einem PC stecken.

Schalten Sie die Beleuchtung über den Kippschalter auf der linken Seite ein. Auf der gegenüberliegenden Seite können Sie die Leuchtstärke einstellen.

## Inbetriebnahme der Kamera:

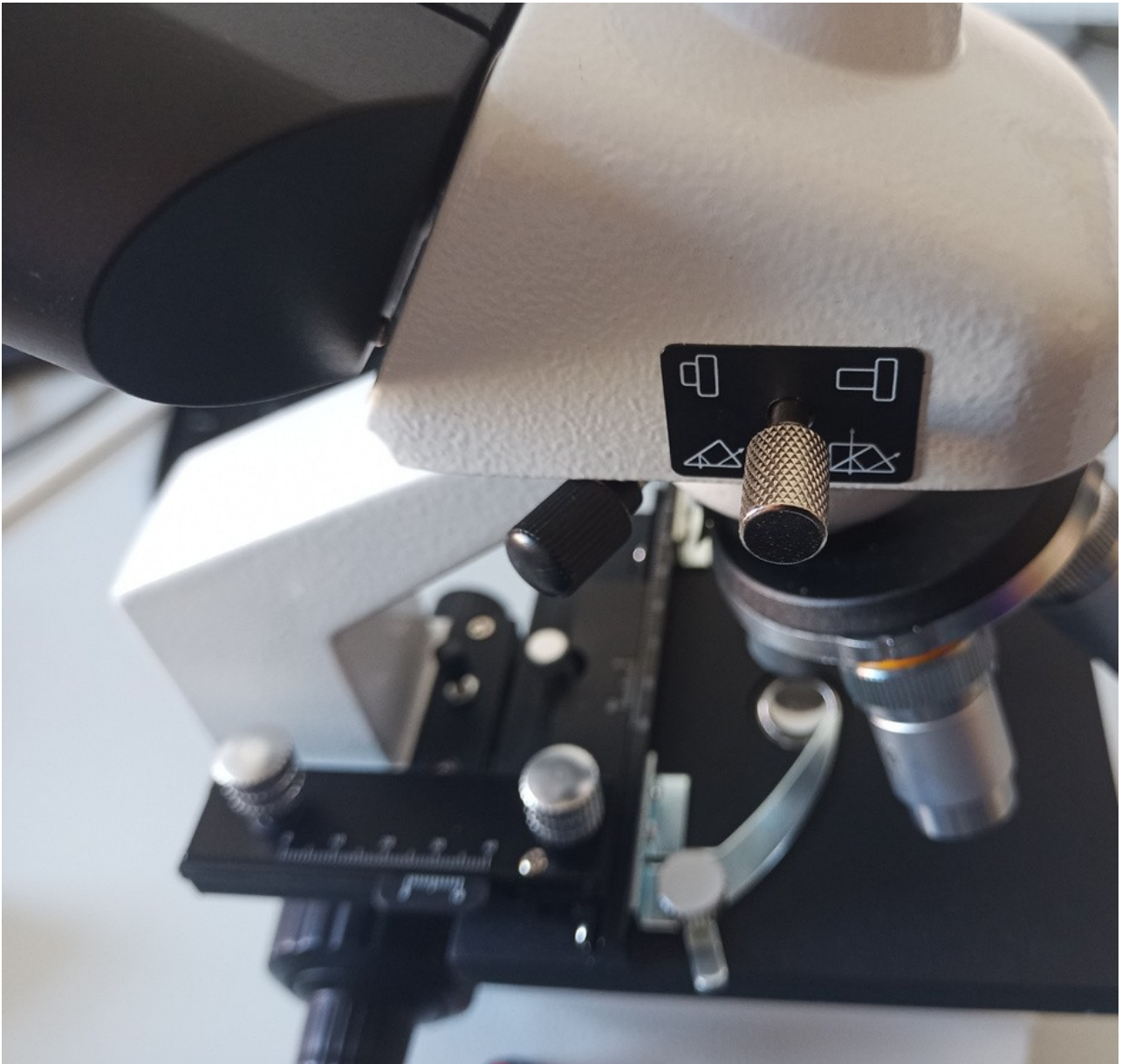
1. Entfernen Sie die Schutzkappe oben auf dem Mikroskop
2. Setzen Sie den Adapter ein (Drehen)



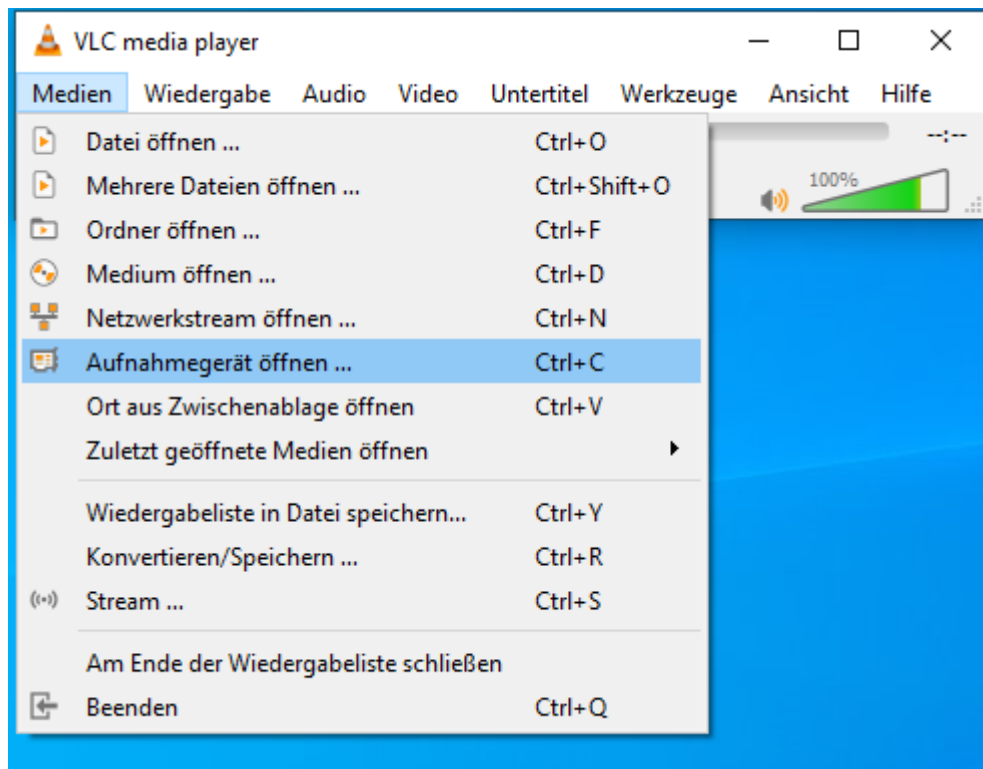
3. Entfernen Sie die rote Schutzkappe von der Kamera und setzen diese in den Adapter ein. Passen Sie dazu auch die kleine Schraube zur Arretierung an.



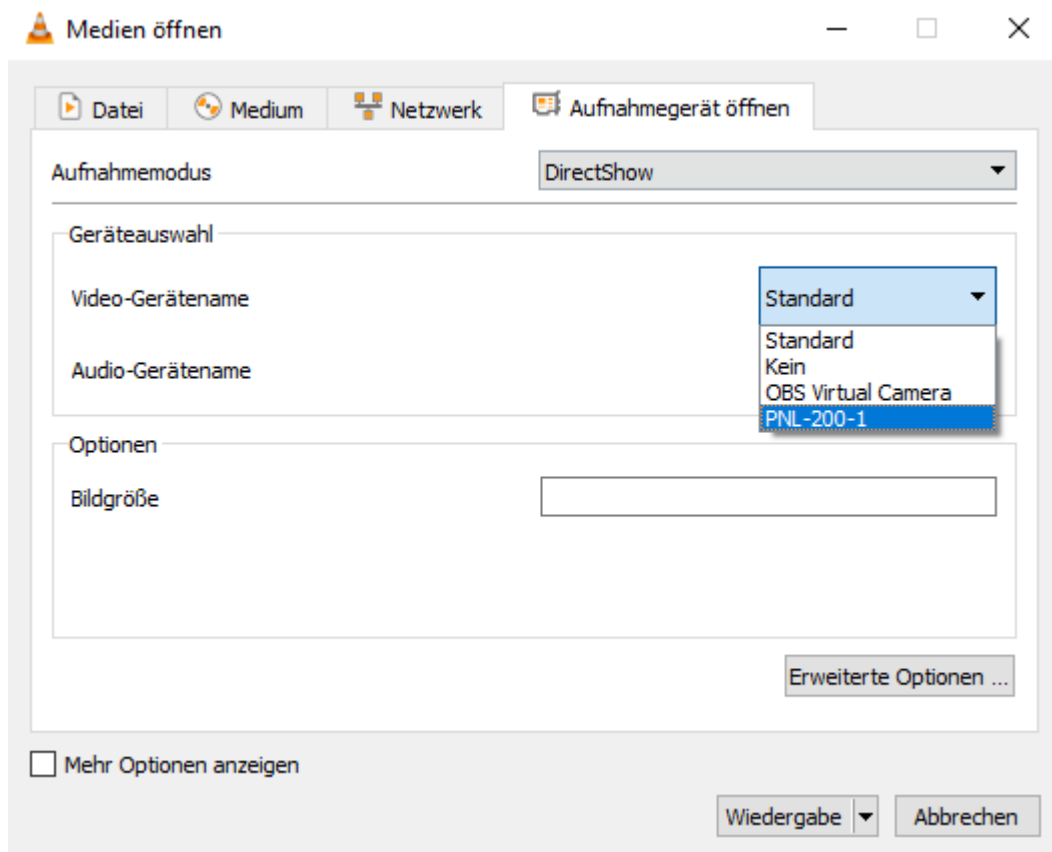
4. Ziehen Sie den silbernen Stift an der rechten Seite bis zum Anschlag heraus.  
Bitte den Stift nicht drehen, da dieser sonst entfernt wird und der Modus nicht mehr gewechselt werden kann.



5. Verbinden Sie das mitgelieferte USB-Kabel (schwarz) mit der Kamera und dem PC.
6. Öffnen Sie den VLC-Player
  1. Klick -> Medien
  2. Klick -> Aufnahmegerät öffnen



3. Auswahl -> Video-Gerätname = PNL-200-1



4. Klick -> Wiedergabe

Medien öffnen

— □ ×

Datei Medium Netzwerk Aufnahmegerät öffnen

Aufnahmemodus DirectShow ▼

Geräteauswahl

Video-Gerätename PNL-200-1 ▼

Audio-Gerätename Standard ▼

Optionen

Bildgröße

Erweiterte Optionen ...

☐ Mehr Optionen anzeigen

Wiedergabe ▼ Abbrechen

Revision #5

Created 3 April 2025 13:11:36 by Mod

Updated 3 April 2025 14:00:57 by Mod